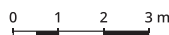
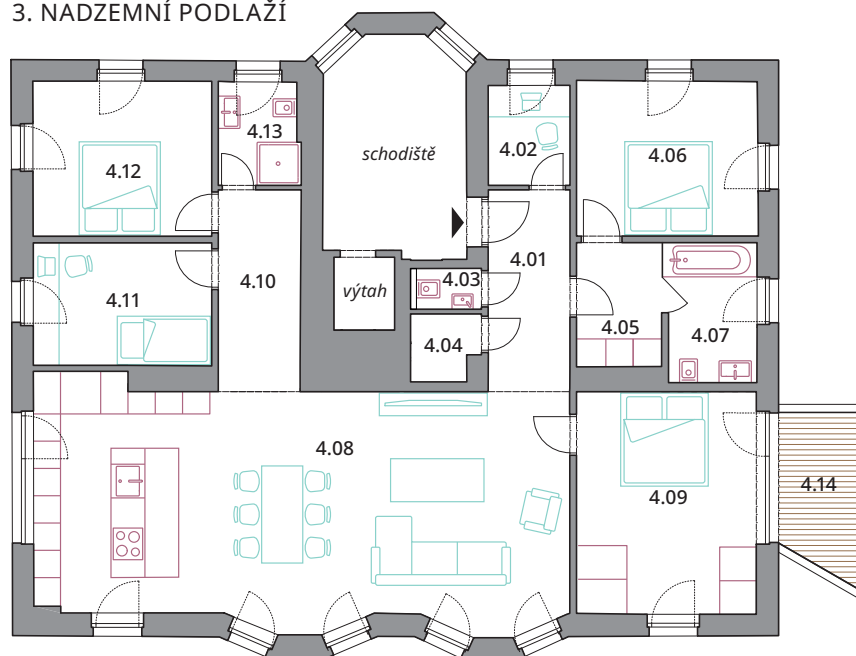





# BELLECOUR

REZIDENCE

## 3. NADZEMNÍ PODLAŽÍ



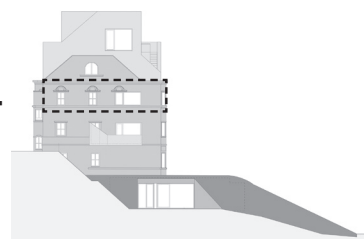
 vybavení, které je součástí bytu

 ilustrační vybavení



POHLED ZE ZAHRADY

### BYT č. 4



BOČNÍ POHLED

### BYT č. 4 3.NP 5+kk

#### 3. nadzemní podlaží

|      |                  |                     |
|------|------------------|---------------------|
| 4.01 | předsíň          | 8,2 m <sup>2</sup>  |
| 4.02 | pracovna         | 4,0 m <sup>2</sup>  |
| 4.03 | WC               | 1,4 m <sup>2</sup>  |
| 4.04 | tech. místnost   | 2,3 m <sup>2</sup>  |
| 4.05 | šatna            | 5,4 m <sup>2</sup>  |
| 4.06 | ložnice          | 13,6 m <sup>2</sup> |
| 4.07 | koupelna         | 6,1 m <sup>2</sup>  |
| 4.08 | obýv. pokoj + kk | 60,8 m <sup>2</sup> |
| 4.09 | ložnice          | 20,1 m <sup>2</sup> |
| 4.10 | chodba           | 8,4 m <sup>2</sup>  |
| 4.11 | pokoj            | 10,6 m <sup>2</sup> |
| 4.12 | pokoj            | 13,7 m <sup>2</sup> |
| 4.13 | koupelna         | 3,9 m <sup>2</sup>  |

**celková podlahová plocha bytu č. 4 158,2 m<sup>2</sup>**

#### venkovní plochy

|       |        |                    |
|-------|--------|--------------------|
| 4.14  | balkon | 6,6 m <sup>2</sup> |
| sklep |        | 2,5 m <sup>2</sup> |

1 parkovací stání

[www.bellecour.cz](http://www.bellecour.cz)

Podlahová plocha bytu je včetně ploch příček a vnitřních nosných stěn dle vládního nařízení vlády č. 366/2013 Sb. Zobrazené vybavení nábytkem není součástí dodávky, toto vybavení je pouze grafickým znázorněním možného zařízení bytu.